

Launch of the WHO/UNICEF/IBFAN Status Report of Implementation of the Code of Marketing of Breastmilk Substitutes 2020

MAY 28TH 2020

MC. XAVIERA CABADA
IBFAN MÉXICO

WWW.IBFAN.ORG

XAVIERA_CABADA@YAHOO.COM

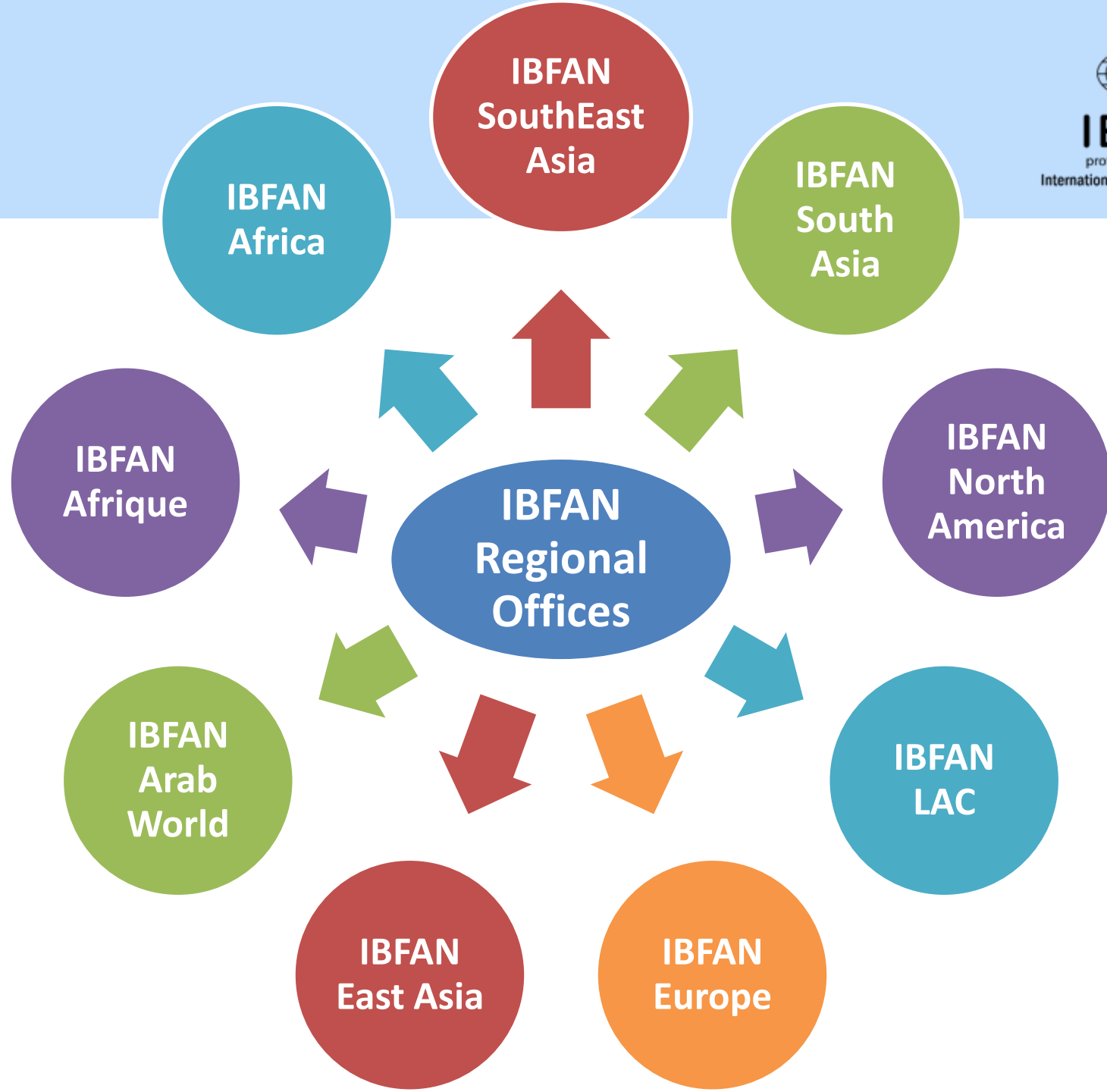


IBFAN's global network

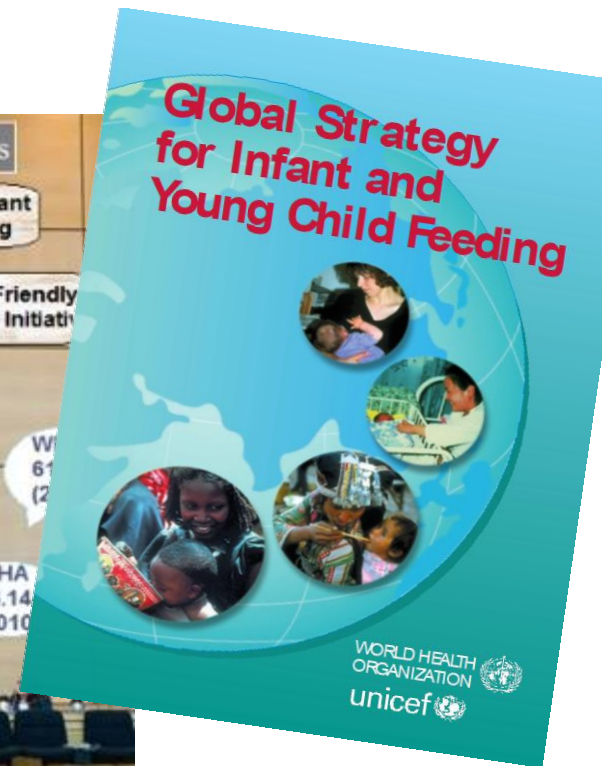
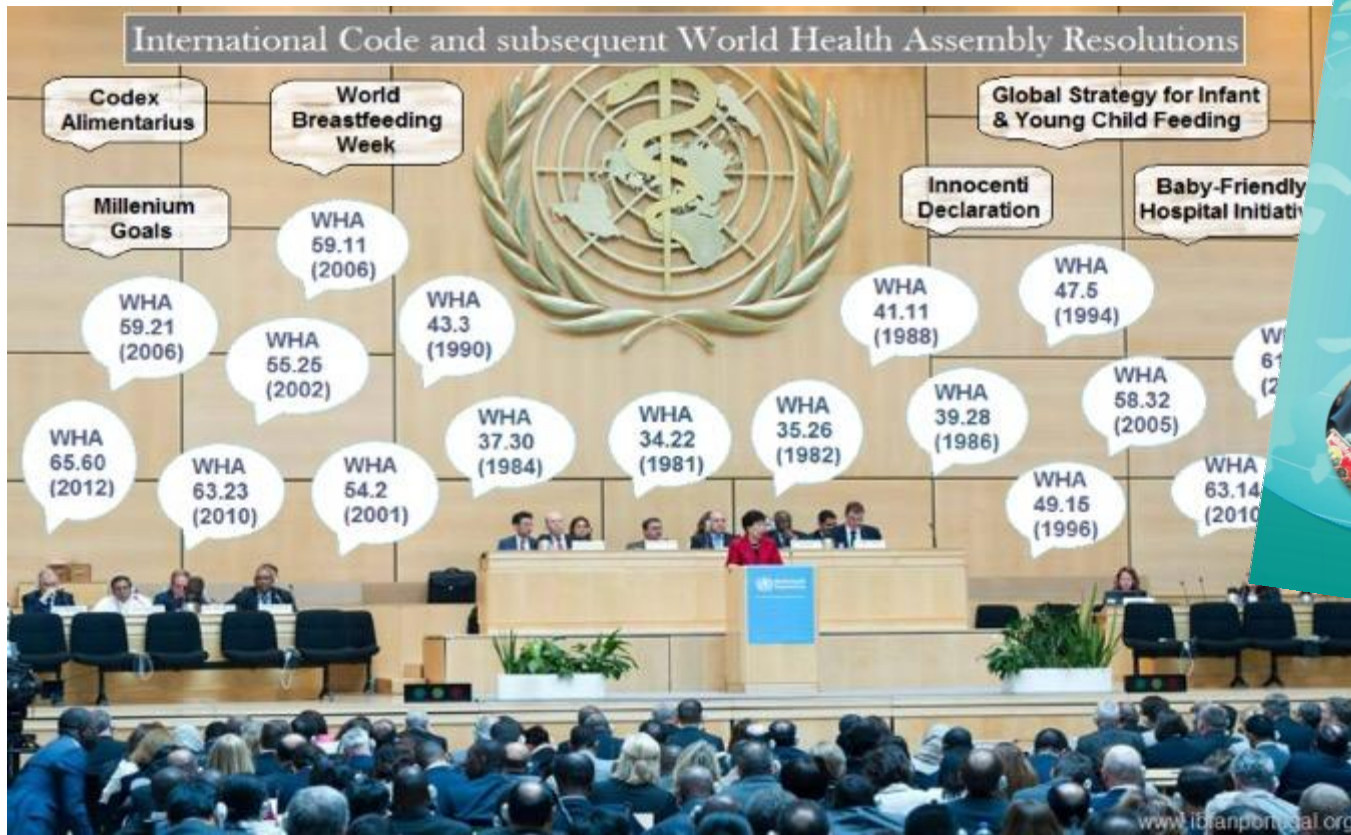


International Baby Food Action Network, founded in 1979 - a people's network of over 273 groups in over 168 countries - one of the longest-surviving single-issue organisations.

IBFAN's focus areas: Monitoring, Human Rights, Trade and Codex, maternity protection, contaminants and global heating, emergencies, HIV, Conflicts of Interest.



19 Resolutions that strengthen and clarify the Code



2020: Companies ignore the Resolutions



Nestlé Good Food, Good Life

Search

Home > About us > Our stories > Our impact > Brands > Innovation > Ask Nestlé

Home > Ask Nestlé > Health and nutrition > What is the WHO Code?

What is the WHO Code?



What is the WHO Code?

The [International Code of Marketing of Breast-milk Substitutes \(pdf, 128Kb\)](#) is a set of recommendations for member states of the World Health Organization (WHO) designed to regulate the marketing of breast milk substitutes, feeding bottles and teats. It is referred to as the 'WHO Code'.

It was introduced in 1981 in response to the concerns being raised about the marketing of breast milk substitutes in developing countries.

Breaking the Rules

Stretching the Rules

2014

CODE VIOLATIONS • ABBOTT
ARLA • ASPEN • AVENT • BARE
BREASTFLOW • CELIA • CHICCO
DANONE • DOCTOR-BABY • DR.
BROWN'S • FONTERRA • FRIESLAND
• HEINZ • HERO • HIPPI • HUMANA
• JAPLO • LIPTIS • MAM • MEAD
JOHNSON • MEDELA • NESTLÉ
• NOVALAC • NUK • PIGEON • PIGEON
• PIGEON • CODE VIOLATIONS
• ABBOTT • ARLA • ASPEN • AVENT
• BARE • BREASTFLOW • CELIA
• CHICCO • DANONE • DOCTOR-
BABY • DR. BROWN'S • FONTERRA
• FRIESLAND • HEINZ • HERO • HIPPI
• HUMANA • JAPLO • LIPTIS • MAM
• MEAD JOHNSON • MEDELA • NESTLÉ
• NOVALAC • NUK • PIGEON • PIGEON
• PIGEON • CODE VIOLATIONS
• ABBOTT • ARLA • ASPEN • AVENT
• BARE • BREASTFLOW • CELIA

STATE OF THE CODE BY COMPANY

practices of infant food and
measured against the
International Code of Marketing
rules

Breaking the Rules

Stretching the Rules

2017

Evidence of violations of the International Code of Marketing of Breastmilk Substitutes and subsequent resolutions, compiled from June 2014 to June 2017



International Baby Food Action Network



INTERNATIONAL
CODE
OF MARKETING
OF BREASTMILK
SUBSTITUTES
CENTRE

STATE OF THE CODE BY COUNTRY

A survey of measures taken by governments to implement the provisions of the International Code of Marketing of Breastmilk Substitutes & subsequent World Health Assembly resolutions

2014



STATE OF THE CODE BY COUNTRY

Table with 2 columns: Country, and a list of measures taken by governments to implement the provisions of the International Code of Marketing of Breastmilk Substitutes & subsequent World Health Assembly resolutions.

STATE OF THE CODE BY COUNTRY

Table with 2 columns: Country, and a list of measures taken by governments to implement the provisions of the International Code of Marketing of Breastmilk Substitutes & subsequent World Health Assembly resolutions.



IBFAN SCALE
35
35
48
13
7
22
16
9
13

1970s: Milk Nurses in South Africa

*“In less developed countries, the best form of promoting baby food formulas may well be the **clinics which the company sponsors**”*

Nestlé in Developing countries 1970



2020: EXPLOITING THE PANDEMIC: India

Danone (the world's second biggest baby food manufacturer) sets up an “expert advice” [YouTube](#) channel for Indian mothers.



INDIA: Nestlé Lactogen infant formula being given out by a charity



2020 EXPLOITING THE PANDEMIC: Pakistan



IBFAN

protecting breastfeeding
International Baby Food Action Network



PDMA Punjab Official

@PdmapunjabO



@nestlepakistan has stepped up to help families whose income has been impacted due to #lockdown Nestle has donated water, juices, Nido, Milk Pack, Lactogrow and Cerelac which will be distributed by PDMA.



Lactagrow is a breastmilk substitute targeting babies 1-3 (the packshot below is taken from a [marketing website](#)).



Serbia: Humana teaching mothers



2020 EXPLOITING THE PANDEMIC: Latin America



IBFAN

protecting breastfeeding
International Baby Food Action Network



Paraguay



Juntos podemos nutrir sus vidas

Súmate a Farmacias YZA, Fundación FEMSA y Nestlé donando \$195.00 para apoyar con latas de leche a bebés y niños en comunidades vulnerables de Veracruz y el Sureste de México.



Por cada lata Farmacias YZA, Fundación FEMSA y Nestlé donaremos 3 latas más*

*Aplicable a las primeras mil latas de leche

Además, incluiremos contenidos para fomentar la crianza positiva en la familia durante la lactancia. Tu también puedes encontrarlos en fundacionfemsa.org

¡Realiza tu donativo ahora!
Directamente en tu sucursal de Farmacias YZA más cercana o vía transferencia bancaria.

Transferencia bancaria en Banco BBVA
Nombre de beneficiario: Farmacias SA de CV
Cuenta: 0192617864
Clabe: 012144001926178642
Monto: \$195.00



La entrega en especie se realizará con el apoyo de Medical Mission Network México y Caritas Veracruz.

En tiempos difíciles, apoyemos a quien más lo necesita.



**VIOLACIÓN
AL CÓDIGO**

EXPERTOS MUESTRAN QUE
**AMAMANTAR
ES LO MEJOR PARA TU BEBE**
La Academia Americana de Pediatría recomienda la lactancia materna exclusiva durante los primeros seis meses de vida de su bebé.

La composición de tu leche materna puede afectar al crecimiento y la salud general de tu Bebe, hasta ahora el acceso a este tipo de información ha sido difícil de encontrar.

ALGUNAS VEZ TE HAS PREGUNTADO
**¿QUE HAY EN TU
LECHE MATERNA?**

My Perfect Milk mide los principales nutrientes de la leche.



Para más información sobre el test de leche materna

My Perfect Milk
contactanos:

✉ info@cryocellpanama.com

☎ +507 263-6816
+507 6675-5660

🌐 cryocellpanama.com

📷 [@cryocellpanama](https://www.instagram.com/cryocellpanama)
[celulasmadrepanama](https://www.facebook.com/celulasmadrepanama)

¿Sabes si tu Leche Materna es Optima Para tu Bebe?



¡La Salud de tu Bebe Comienza con la Calidad de tu Leche Materna!



**¿PARA QUE
ANALIZAR
LA LECHE MATERNA?**

Tu y tu hijo lactante forman un vínculo único, que es crítico para su crecimiento y desarrollo. La leche de una madre sana debe contener los nutrientes adecuados en el equilibrio perfecto para tu bebé.

El contenido nutricional de la leche materna varía mucho entre las madres según su dieta, genética y estilo de vida.

**ALGUNOS DATOS
SOBRE LA LECHE
MATERNA:**

- El valor nutricional de tu leche variará a medida que tu hijo crezca.
- El cadmio y el arsénico son toxinas que pueden introducirse en nuestro suministro de alimentos. Si los cultivos crecen en suelos contaminados o se utiliza agua contaminada para regar. Estas toxinas se transmiten de madre a hijo a través de la leche materna.

**¿QUE PUEDES
HACER AL
RESPECTO?**

Tener la información adecuada es clave para tomar decisiones que afecten la salud de tu bebé.

My Perfect Milk fue creada con este único objetivo, proporcionarte un **INFORME NUTRICIONAL COMPLETO** de tu leche materna.

Analizaremos tu leche materna y pondremos a tu disposición los resultados en gráficos fáciles de entender, mostrando dónde se encuentran tus deficiencias, de haberlas.

Con estos resultados, podrás hacer los cambios en tu dieta y estilo de vida. Esto se reflejará en LA SALUD DE TU BEBE.

- Si el recuento calórico de la leche materna es bajo, el bebé puede tener dificultades para engordar y crecer.
- La leche materna contiene proteínas que ayudan a prevenir las infecciones.
- Una dieta rica en pescado y mariscos podría elevar la presencia de mercurio en la leche materna.



	BASICO	ESTANDAR
CALORIAS	✓	✓
CARBOHIDRATOS	✓	✓
PROTEINA	✓	✓
GRASAS	✓	✓
CALCIO	✓	✓
HIERRO	✓	✓
VITAMINA A	✓	✓
VITAMINA C	✓	✓
VITAMINA B-12	✓	✓



PRUEBA EXCLUSIVA de **CryoCell**

Virus y bacterias están en todas partes.
Fortalece su sistema inmune con **Similac 3**



CONOCE SIMILAC 3



**VIOLACIÓN
AL CÓDIGO**



IBFAN

protecting breastfeeding
International Baby Food Action Network

**VIOLACIÓN
AL CÓDIGO**

Abbott Colombia, le invita al webinar:

PERSPECTIVAS ACTUALES DE LA LACTANCIA MATERNA

REGISTRESE AHORA

PRESENTE
DR. CARMEN TORRES, MD
Neonatólogo, Universidad del Bosque
Especialista en Nutrición y Seguridad Alimentaria, Universidad del Bosque
Especialista en Lactancia Materna, Asociación Española de Pediatría (AEP), programa CONTINUUM
Miembro de la Sociedad Colombiana de Pediatría (SCOP), Comité de Nutrición y Lactancia Materna.

CONÉCTESE EL PRÓXIMO 21 DE MAYO A LAS 10:00 AM

CÓMO REGISTRARSE:

- Ingrese **AQUÍ**
- Haga clic en el botón del webinar
- Registre sus datos y conéctese el día del evento

REGISTRESE AHORA

BYISA Abbott

En cumplimiento de las políticas comerciales de Abbott, la información que está leyendo es exclusiva para profesionales de la salud. En caso de que esta información le sea enviada por un proveedor de servicios comerciales, por favor, informe a su proveedor de que está leyendo esta información. La información que está leyendo es exclusiva para profesionales de la salud. En caso de que esta información le sea enviada por un proveedor de servicios comerciales, por favor, informe a su proveedor de que está leyendo esta información. © 2015 Abbott Laboratories. All rights reserved.



**VIOLACIÓN
AL CÓDIGO**

2020 EXPLOITING THE PANDEMIC: Latin America



Similac® 3 con HMO*

<https://www.youtube.com/watch?v=-We8IEOO8E0&feature=youtu.be>

MÉXICO



Brazil: pediatric conferences



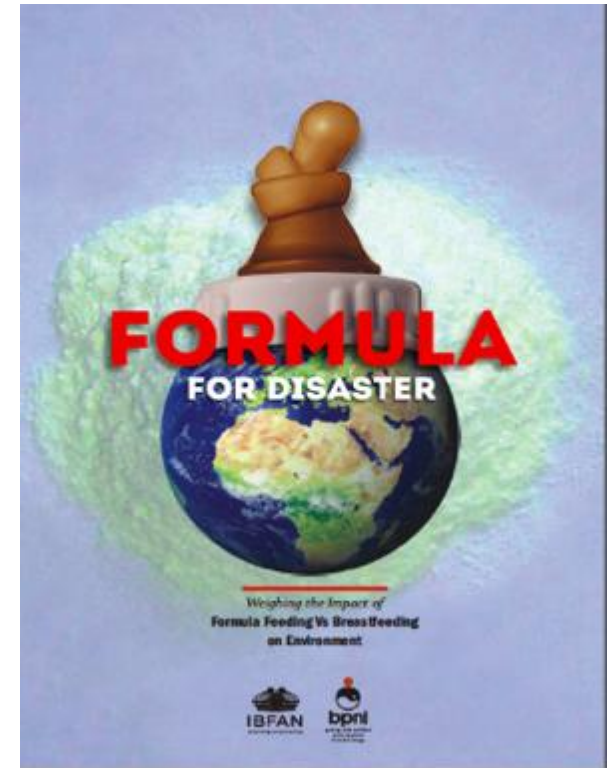
IBFAN
protecting breastfeeding

International Baby Food Action Network



Conflicts at the heart of policy making

- *“A high level of human health protection shall be ensured in the definition and implementation of all Community policies and activities” EU Treaty*
- *“Protecting the health of humans, animals and plants at every stage of the food production process is a key public health and economic priority.....The EU is “leading the way to a better and sustainable future for all.”¹*
- **800 litres of water** to make a **1 litre of milk**
- **4700 litres** of water for **1 kilo** of milk powder
- *Health systems must be strengthened from the very core and not allow companies to influence them and generate confusion among health workers and patients*
- Food industry has huge power



<http://bpni.org/ibfan-newswire-2014/9>

THANK YOU!

WWW.IBFAN.ORG

XAVIERA_CABADA@YAHOO.COM

www.babymilkaction.org

